

POSION KUNTA

ASEMAKAAVA KOTIVAARAN ALUE KORTTELI: 215

1:2000

ASEMAKAAVAMERKINNÄT JA -MÄÄRÄYKSET:



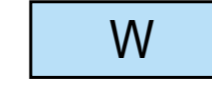
Teollisuus- ja varistorakennusten korttelialue.



Lähivirkistysalue.



Suojaviheralue.



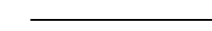
Vesialue.



3 m kaava-alueen rajan ulkopuolella oleva viiva.



Korttelin, korttelinosan ja alueen raja.



Ohjeellinen tontin/rakennuspaikan raja.

215

Korttelin numero.

3

Ohjeellisen tontin/rakennuspaikan numero.

I

Roomalainen numero osoittaa rakennusten, rakennuksen tai sen osan suurimman sallitun kerrosluvun.

e=0.30

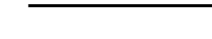
Tehokkuusluku eli kerrosalan suhde tontin/rakennuspaikan pinta-alaan.



Ohjeellinen rakennusala.



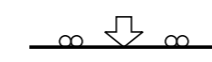
Ulkoilureitti.



Katu.

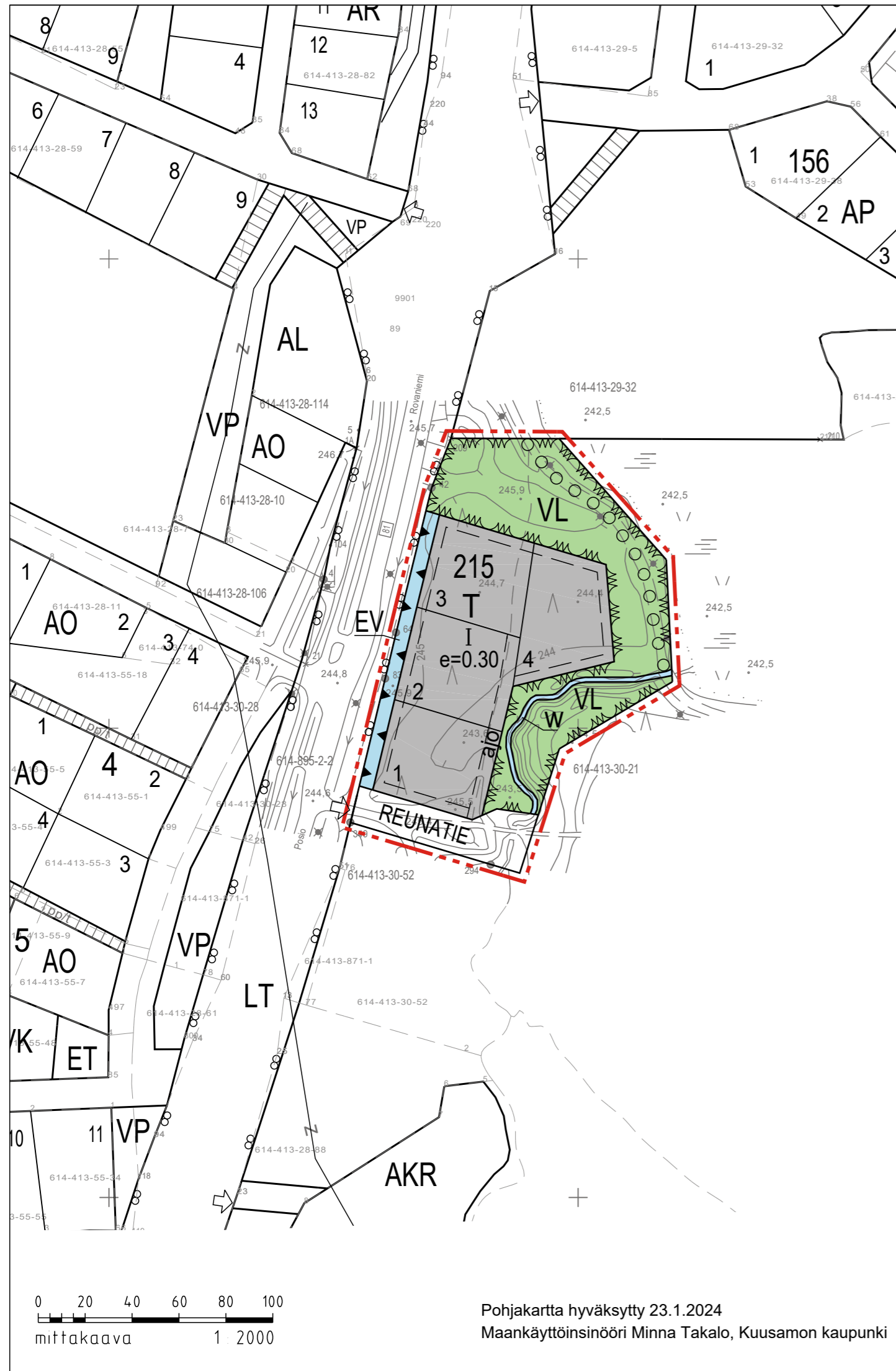


Ajoneuvoliittymän likimääräinen sijainti.



Ohjeellinen ajojyhteys.

ajo



YLEISET ASEMAKAAVAMÄÄRÄYKSET:

- Rakennus on liitettävä yleiseen vesijohtoon, viemäriin ja jätehuoltoon. Kiinteistön omistaja tai haltija on velvollinen huolehtimaan jätevesien pumppauksesta yleiseen viemäriverkkoon, mikäli niitä ei voi johtaa suoraan siihen.
- Alueelle on laadittava tontikohtaiset hulevesien käsittelysuunnitelmat, joissa osoitetaan hulevesien kerääminen ja poistaminen. Lisäksi rakentamisaikaisesta hulevesien käsittelyn toteuttamisesta tulee tehdä suunnitelma ennen rakentamiseen ryhtymistä. Suunnitelmat tulee hyväksyttävä asianomaisella viranomaisella. Suunnittelussa on otettava huomioon sade- ja sulamisvesien imeytys- ja viivytysjärjestelmien riittävä mitoitus. Likaisten hulevesien pääsy vesistöihin ja pohjavesiin puhdistamattomina on estettävä.
- EV-alueilla olemassa oleva puusto suositellaan säilytettävän ja alue on tarkoitus säilyttää peitteisenä.

Autopaikkamääräykset:

- Teollisuus- ja varistorakennukset: 1 ap / 100 k-m²

Kunnanvaltuusto hyväksynyt	
Kunnanhallitus	
Asemakaavaehdotus nähtävillä MRA 27 §	
valmisteluaineisto nähtävillä MRA 30 §	
vireilletulo 4.3.2020	
POSION KUNTA asema- kotivaaran alue kortteli: 215	Mittakaava 1:2000 Koordinaatisto ETRS-GK28 Korkeusjärjestelmä N2000
FCG FCG Finnish Consulting Group Oy Elektronikkatie 6, 3.krs, 90590 Oulu Puh. 0104090 www.fcg.fi	Suunnitteluala, työnumero ja piirustuksen numero YKS P42138 901 Tiedosto Kotivaara_20240209_GK28.dwg
Päiväys 22.2.2024 Pääsuunnittelija Erika Brusila FM, Terhi Wendelin FM	Piirtäjä Jari Alatalo Yhteyshenkilö. Terhi Wendelin