

Kotivaaran asemakaava

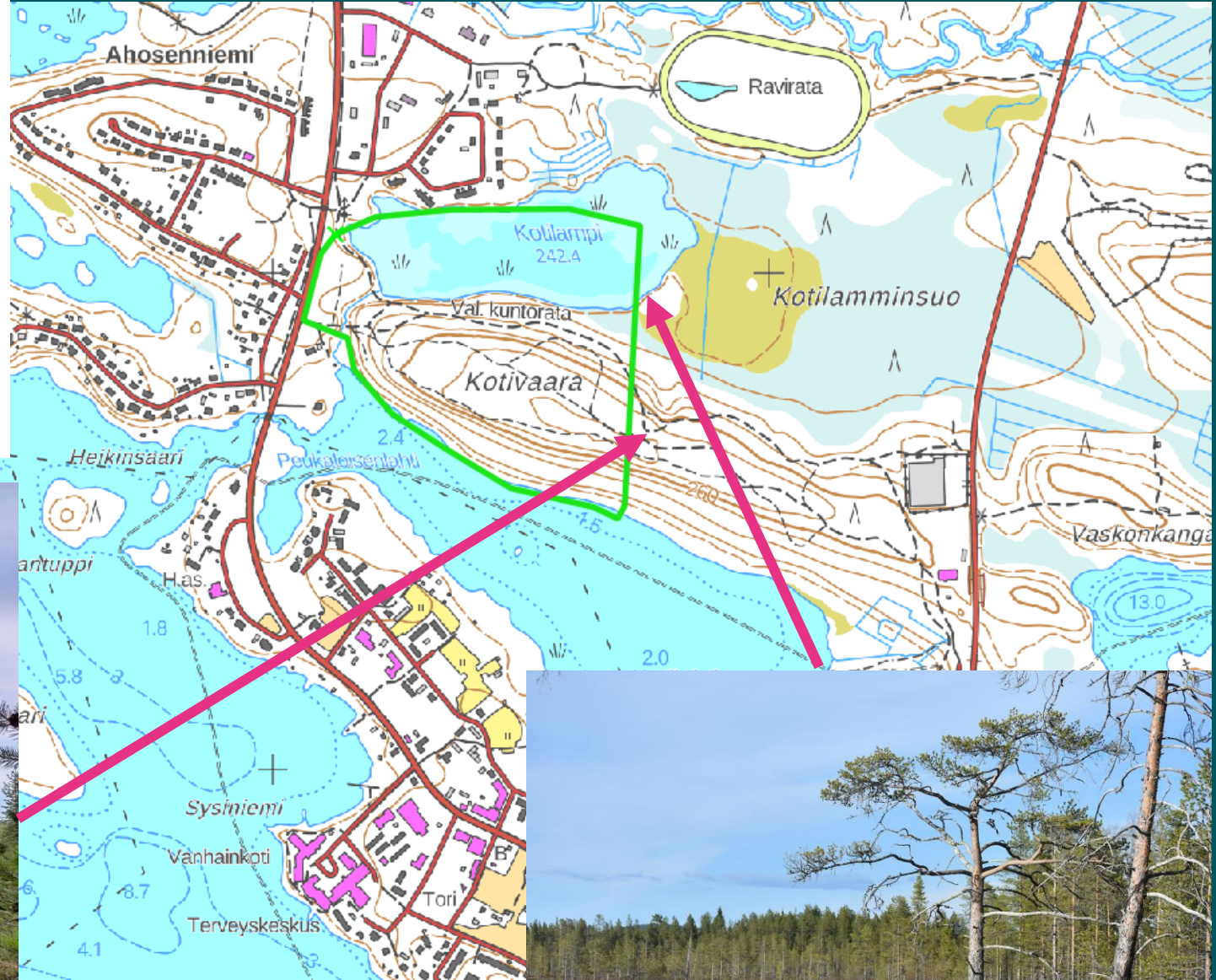
Luontoselvityksen tuloksia ja huomioita

Minna Takalo 30.6.2021



Toteutettu luontotyyppi-inventointi ja pesimälinnuston yleispiirteiden kartoitus, 31.5. 2021

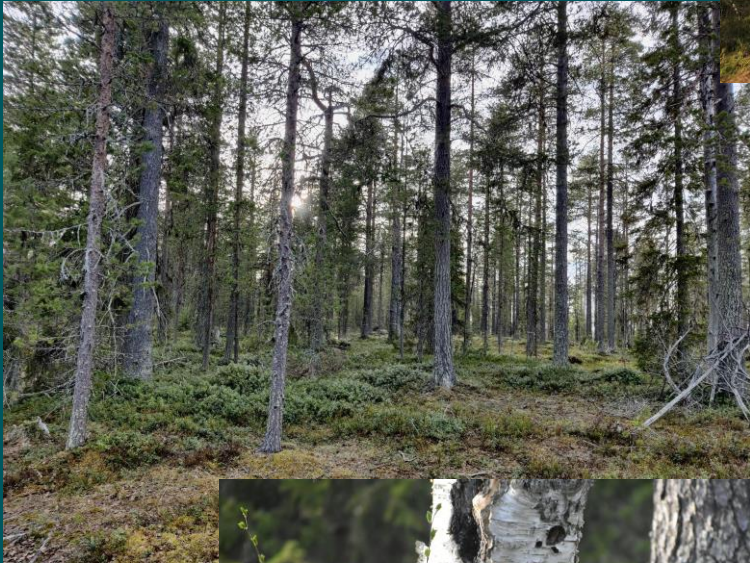
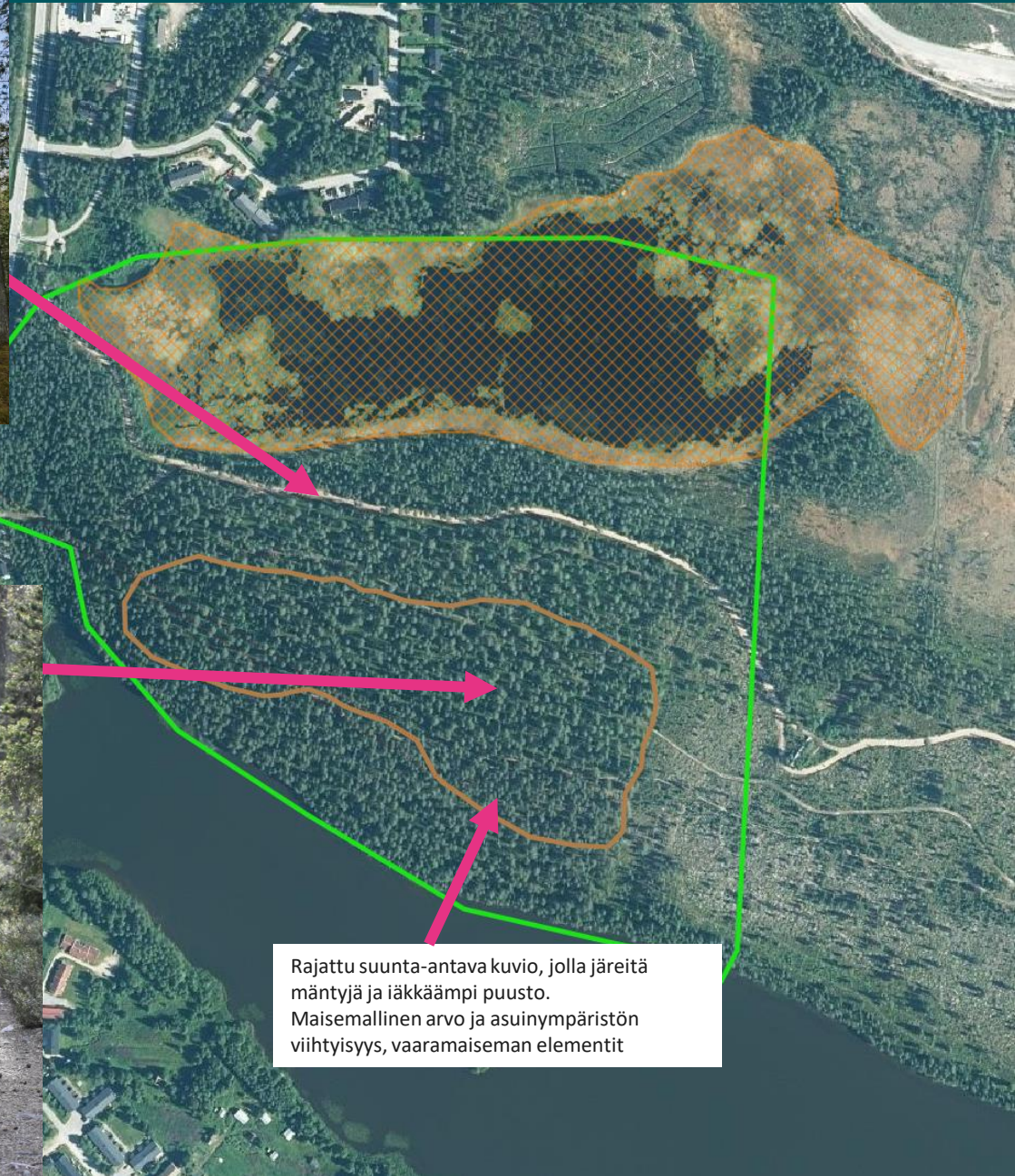
- Kuivahkon kankaan talousmetsiä, joissa puusto osin iäkästä, n. 120-180v männikköä
- Kaava-alue maisemallisesti edustavampaa osaa Kotivaarasta, rajautuu jyrkästi taimikkovaiheen talousmetsään idässä
- Pohjoispuolen Kotilampi pesimälinnustoltaan monipuolinen, luontokohteena huomioitava; suoluonto ja pesimälinnusto
- Eteläpuolen Posionjärven Kotilahti karumpi, jyrkät kangasmaarannat
- Kotivaaran jyrkällä etelärinteellä ns. vanhaa metsää
- Kivennäismaiden alueilla pesimälinnusto tyypillistä kuivien kangasmaiden yleistä lajistoa.
- Virkistyskäyttörakenteita ja polkuverkostoa, valaistu reitti, hyppymäki alueen itäpuolella



Talousmetsät

Kuivahkon kankaan mäntyvaltaista metsää

- edustavampi puusto jyrkällä etelärinteellä
- pohjoisrinteen puustoa viimeksi harvennushakattu ja puusto nuorempaa.
- alueen itäpuolella noin 13 vuotias mäntytaimikko



Rajattu suunta-antava kuvio, jolla järeitä mäntyjä ja iäkkäämpi puusto. Maisemallinen arvo ja asuinympäristön viihtyisyys, vaaramaiseman elementit

Talousmetsät

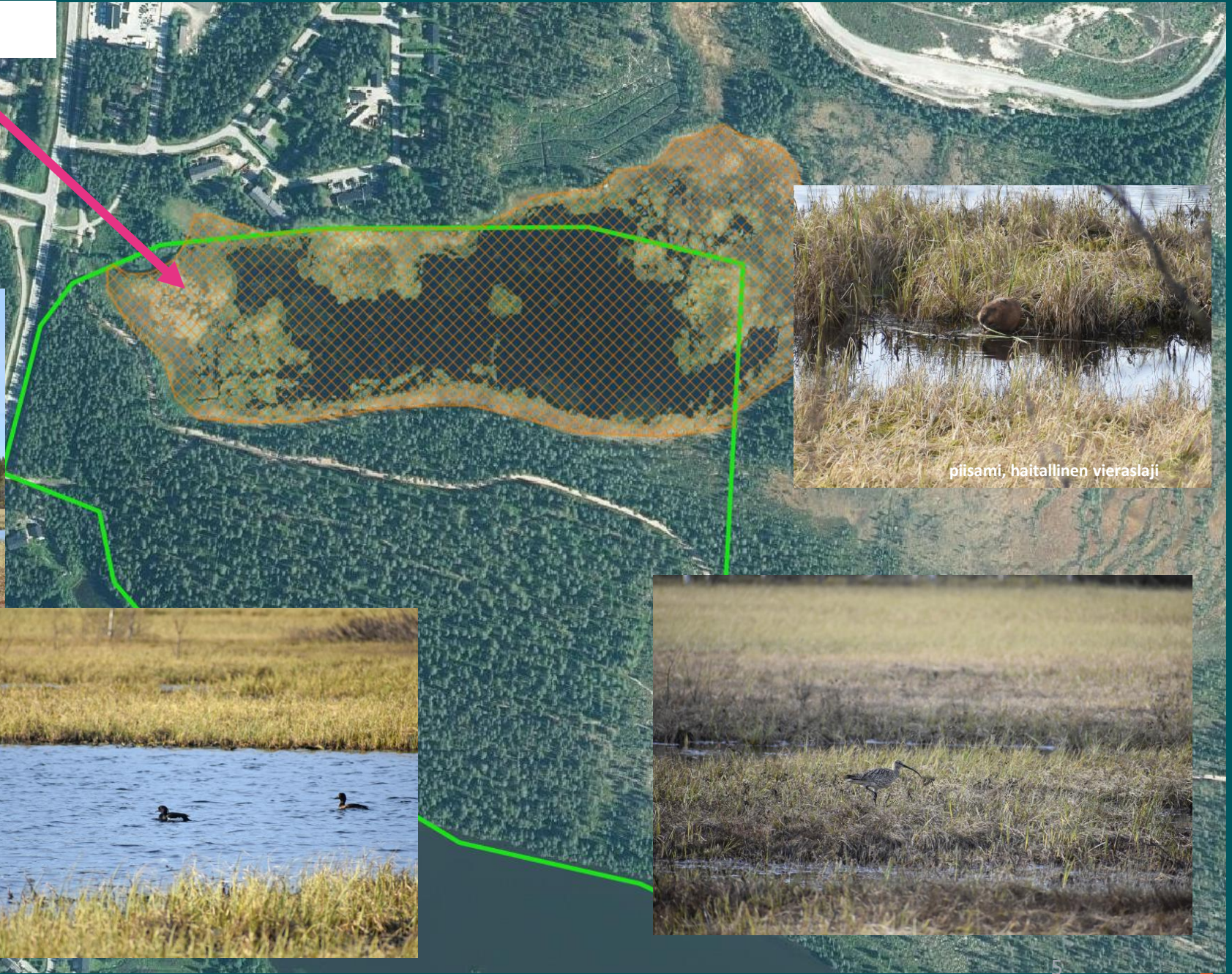


Luontokohde, Kotilampi

Suoluontokohde, rantaluhtaa, lampea

Pesimälinnustossa:

mm. laulujoutsen, tavi, telkkä, tukkasotka (EN), kuovi, pikkulokki, kapustarinta, kalalokki, naurulokki, liro, taivaanvuohi, valkoviklo, keltävästäräkki, pajusirkku, pohjansirkku



pisami, haitallinen vieraslaji



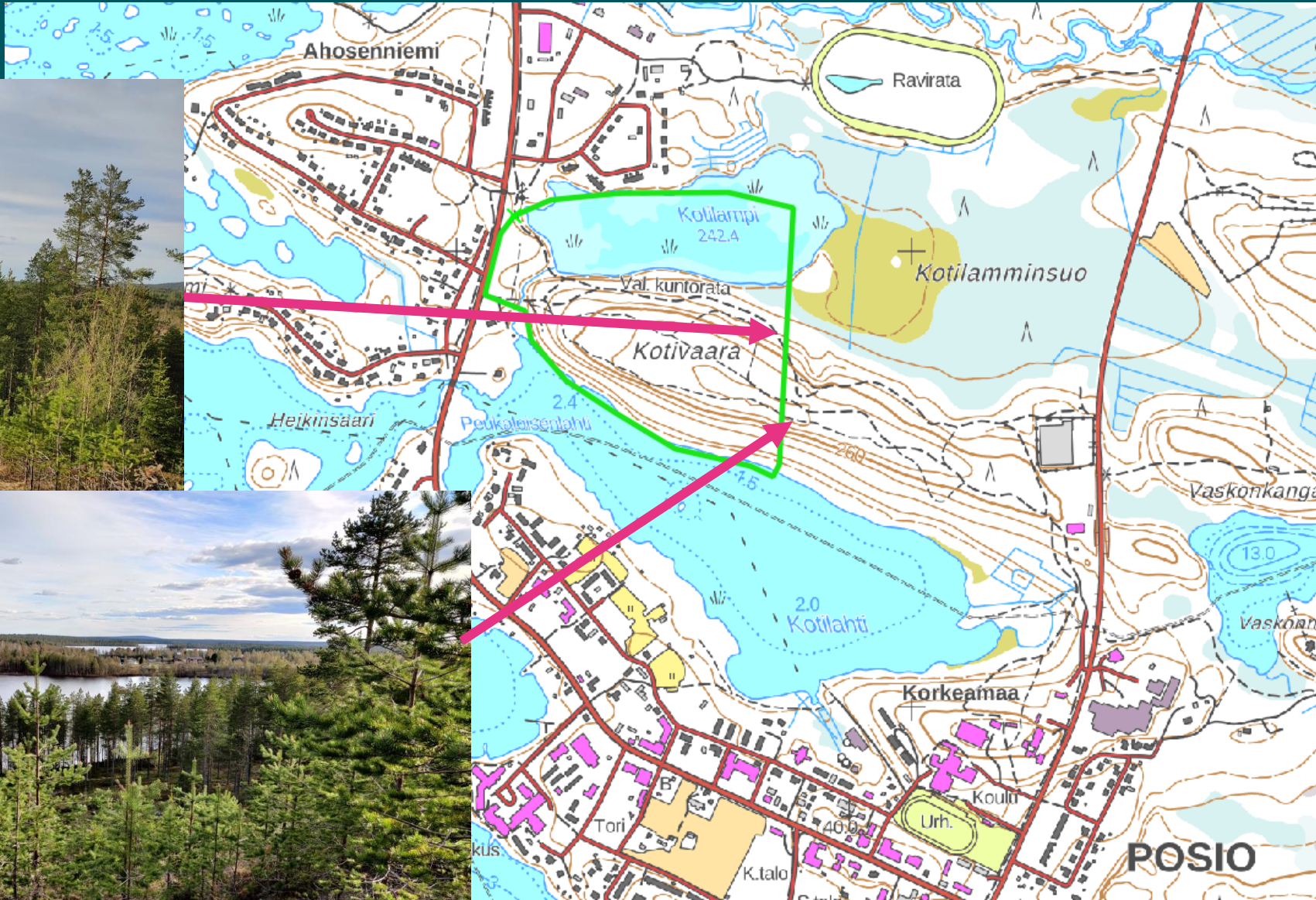
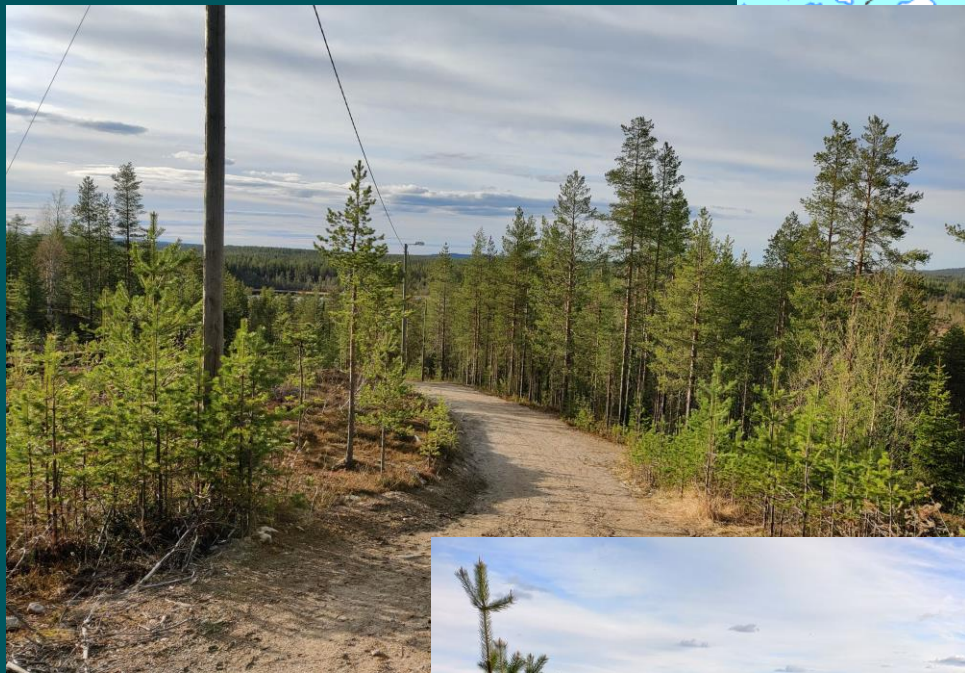
Rantatyytit

Kotilammen puolella kangasmaa rajautuu matalalla, metsävarvut muuttuvat rämevarvuiksi, niukkapuustoinen nevaräme rannassa, tupasvilla- ja sararämettä



Kotilahden puolella kangasmaa rajautuu jyrkästi suoraan järveen, kangasvarpuja, niukasti saravyöhykettä. Kivinen ranta, karu järven lahti.

Maisema



Maisema

Näkymiä Kotivaaralta ympäristöön

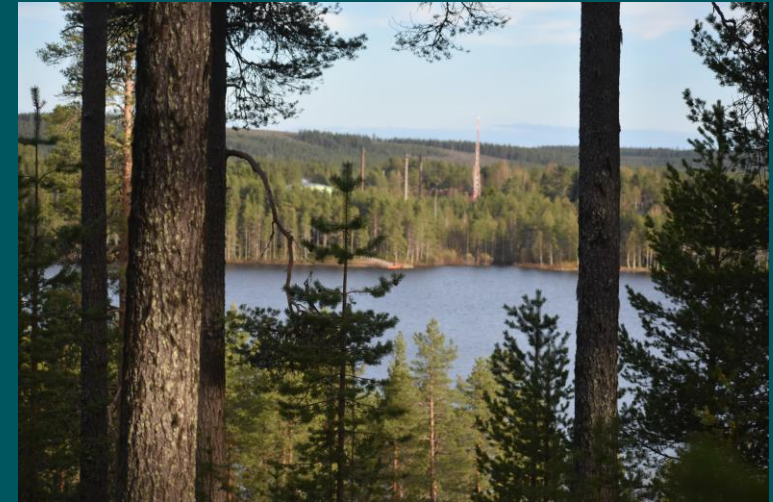
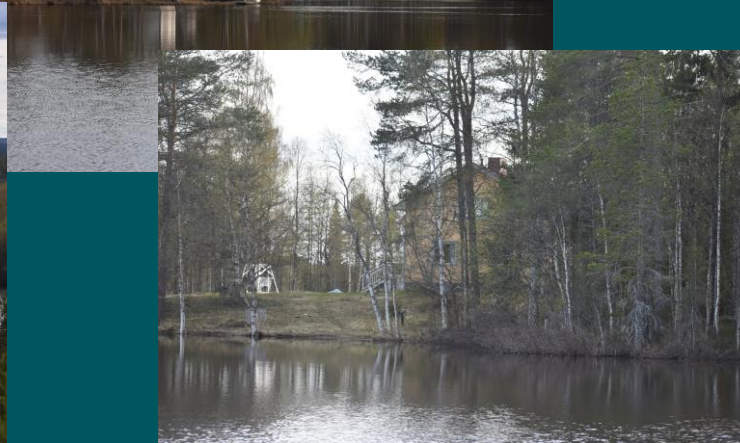
- Pohjoisen suuntaan maisema on erämaisempi, suoluontoa ja vaaramaisemaa, yllättävän hyvin mm. ravirata ja asutus peittyvät maisemaan
- Etelään katsottuna näkyvät kuntakeskuksen rakennukset ja maisemassa enemmän hakkuita ja taimikoita



Maisema

Näkymiä Kotivaaralta ympäristöön

- Pohjoisen suuntaan maisema on erämaisempi, suoluontoa ja vaaramaisemaa, yllättävän hyvin mm. ravirata ja asutus peittyvät maisemaan
- Etelään katsottuna näkyvät kuntakeskuksen rakennukset ja maisemassa enemmän hakkuita ja taimikoita



Maisema

Näkymiä Kotivaaralle ympäristöstä

- jyrkkärajainen metsänkäsittely erottuu maisemassa
- Erirakenteinen, pyöreälatvuksinen puusto erottuu maisemassa Kotivaaran osalta edukseen
- Puustoa suositellaan säästettävän mahdollisimman paljon

