

RM

RA-1

LPA

VR

VU-2

VU-3

LP

LV

rm

23

3

30

Matkailua palvelevien rakennusten korttelialue.

Loma-asuntojen korttelialue. Rakennuspaikalle saa rakentaa yhden päärakennuksen, yhden vierasmajan kooltaan korkeintaan 40 k-m², yhden saunarakennuksen sekä muita talousrakennuksia. Rakennuksia saa olla korkeintaan 5 kpl. Rakennukset on toteutettava samaan pihapiiriin maasto huomioiden. Päärakennuksen ja vierasmajan kerrosala saa olla yhteensä 200 k-m² ja muiden rakennusten yhteensä 100 k-m².

Autopaikkojen alue. Alueelle saadaan sijoittaa korttelien 101 ja 115 sekä VU-2 -alueen autopaikkoja.

Retkeily- ja ulkoilualue. Alue on tarkoitettu ensisijaisesti laskettelua varten. Alueelle saa rakentaa sen käyttöä palvelevia tiehyteyksiä, hiihtohissia, rakennuksia, rakennelmia ja laitteita.

Urheilu- ja virkistyspalvelujen alue. Alue on tarkoitettu ensisijaisesti hiihtostadionintaan sekä maastohiihtoa, lenkkeilyä, maastopyöräilyä yms. varten. Alueelle saa rakentaa sen käyttöä palvelevia tiehyteyksiä, rakennuksia, rakennelmia ja laitteita.

Urheilu- ja virkistyspalvelujen alue. Alue on tarkoitettu ensisijaisesti hiihtostadionintaan sekä maastohiihtoa, lenkkeilyä, maastopyöräilyä yms. varten. Alueelle saa rakentaa sen käyttöä palvelevia tiehyteyksiä, rakennuksia, rakennelmia ja laitteita.

Yleinen pysäköintialue.

Venevalkama.

Rakennusala. Alueelle saa rakentaa kota-, laavu-, varasto- ja vastaavia pienimuotoisia matkailua palvelevia rakennuksia, rakennelmia ja laitteita.

3 m kaava-alueen rajan ulkopuolella oleva viiva.

Korttelin, korttelinosan ja alueen raja.

Osa-alueen raja.

Ohjeellinen alueen tai osa-alueen raja.

Ohjeellinen rakennuspaikan raja.

Korttelin numero.

Ohjeellisen rakennuspaikan numero.

Rakennusoikeus kerrosalanelömetreinä.

h

ajo

I

/a

NIETOSTIE

h

h

h

h

h

h

h

h

h

h

h

h

h

h

h

h

h

h

h

h

h

Ohjeellinen alueen sisäiselle huoltoliikenteelle varattu alueen osa.

Ajoyhteys.

Roomalainen numero osoittaa rakennusten, rakennuksen tai sen osan suurimman sallitun kerrosluvun.

Rakennuspaikalle sallitaan asuinrakennuksen rakentaminen pysyvään asumiseen. Rakentamisessa tulee noudattaa alueelle osoitetun pääkäyttötarkoituksen mukaisia määräyksiä.

Kadun, tien, katuaukion, torin, puiston tai muun yleisen alueen nimi.

Katu.

Ohjeellinen rakennusala.

Rakennusala.

Ohjeellinen moottorikäyttö.

Ulkokäyttö.

Johtoa varten varattu alueen osa.

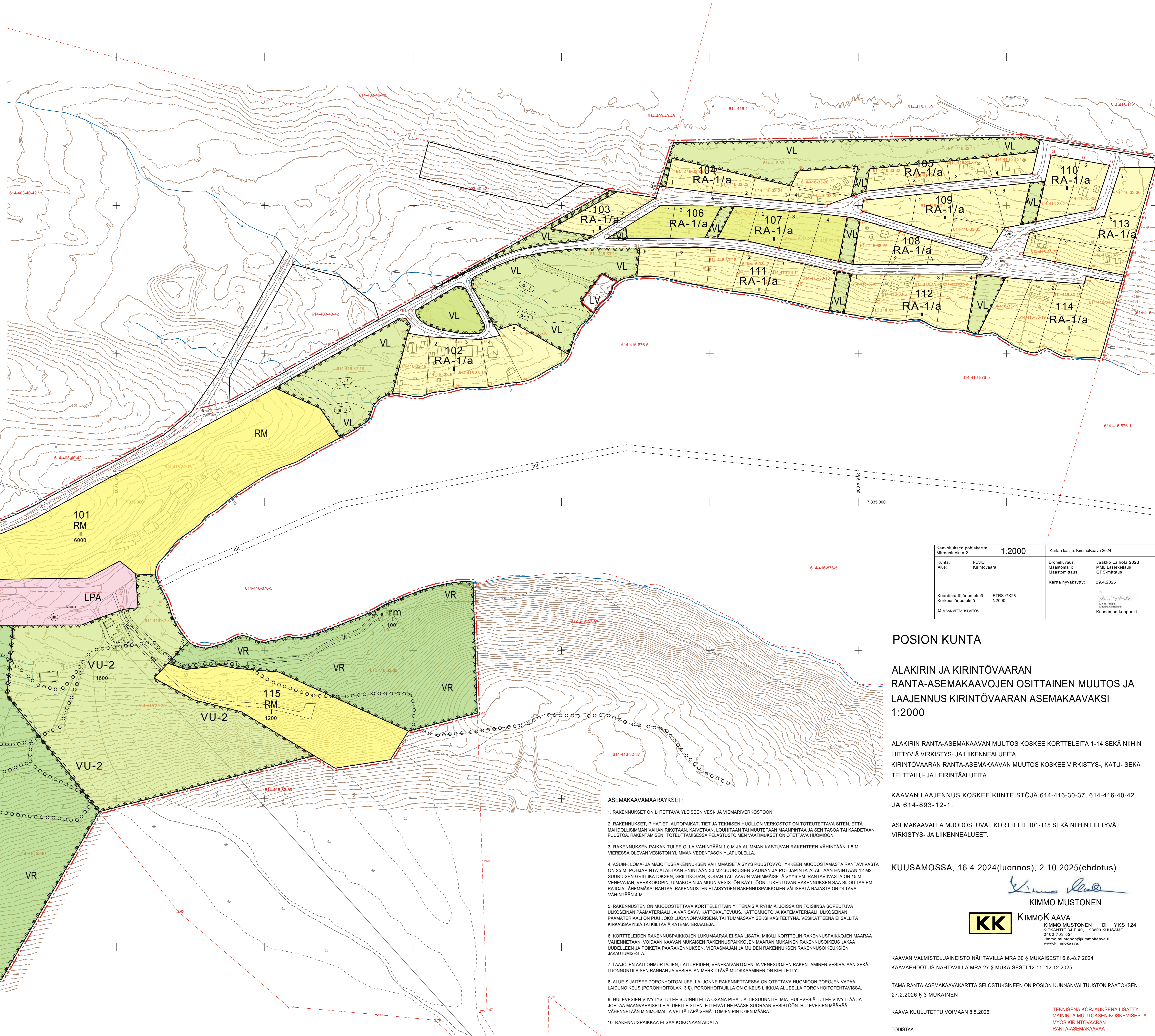
Puistomuuntamo.

Vedenhankinnalle tärkeä pohjavesialueen raja.

Alueella on voimassa pohjaveden muuttamista (VL 3:2) ja pilaamista koskeva kielto (YSL 17 §). Pohjavesialueella ei sallita sellaista uutta toimintaa, jossa valmistetaan, varastoidaan tai käytetään toiminnassa pohjavettä vaarantavia kemikaaleja tai muita aineita. Alueella tehtävät toimenpiteet eivät saa vaarantaa pohjaveden laatua tai määrää. Ennen pohjaveden laatuun tai määrään mahdollisesti vaikuttavaan hankkeeseen ryhtymistä on pyydettävä pohjavesien suojelusta vastaavalla paikallisella viranomaisella tai lupa- ja valvontavirastolta lausunto ja selvitettävä hankkeen mahdollisesti edellyttämä luvan tarve.

Suojeltava alueen osa.

Alueella sijaitsee vesistön ja metsäainin mukaisia lähteitä, lähteisyyttä, puroja ja uomia. Em. lakien määräykset ja menettelyt on otettava huomioon kaikessa alueella tapahtuvassa toiminnassa. Ennen kohteiden laatuun mahdollisesti vaikuttavaan hankkeeseen ryhtymistä on pyydettävä Lupa- ja valvontavirastolta lausunto ja selvitettävä hankkeen mahdollisesti edellyttämä luvan tarve.



Kaavoluokituksen pohjakartta Mittasuurekka 2	1:2000	Kartan laatija: KimmoKaava 2024
Kunta: POSIO	Kirjastoalue	Direktori: Jaakko Lathola 2023
Alue: PO50	Kirjastoalue	MML Laserkeilauk
Koordinatijärjestelmä: ETRS-GK29	Korkeusjärjestelmä: N2000	Kartta hyväksytty: 29.4.2025
© MAANMITTAUSLAITOS		Kuusamon kaupunki

POSION KUNTA

ALAKIRIN JA KIRINTÖVAARAN RANTA-ASEMAKAAVOJEN OSITTAINEN MUUTOS JA LAAJENNUS KIRINTÖVAARAN ASEMAKAAVAKSI 1:2000

ALAKIRIN RANTA-ASEMAKAAVAN MUUTOS KOSKEE KORTTELEITA 1-14 SEKÄ NIIHIN LIITTYVIÄ VIRKISTYS- JA LIIKENNEALUEITA. KIRINTÖVAARAN RANTA-ASEMAKAAVAN MUUTOS KOSKEE VIRKISTYS-, KATU- SEKÄ TELTTAILU- JA LEIRINTÄALUEITA.

KAAVAN LAAJENNUS KOSKEE KIINTEISTÖJÄ 614-416-30-37, 614-416-40-42 JA 614-893-12-1.

ASEMAKAAVALLA MUODOSTUVAT KORTTELIT 101-115 SEKÄ NIIHIN LIITTYVÄT VIRKISTYS- JA LIIKENNEALUEET.

KUUSAMOSSA, 16.4.2024(luonnos), 2.10.2025(ehdotus)

Kimmo Mustonen
KIMMO MUSTONEN
KK KIMMOKAAVA
 KIMMO MUSTONEN DI YKS 124
 KIVINKATIE 34 F 40, 03600 KUUSAMO
 0400 703 521
 kimmo.mustonen@kimmokaava.fi
 www.kimmokaava.fi

KAAVAN VALMISTELUINEISTO NÄHTÄVILLÄ MRA 30 § MUKAISESTI 6.6.-8.7.2024
 KAVAEHDOTUS NÄHTÄVILLÄ MRA 27 § MUKAISESTI 12.11.-12.12.2025

TÄMÄ RANTA-ASEMAKAAVKARTTA SELOSTUKSINEEN ON POSION KUNNANVALTUUSTON PÄÄTÖKSEN 27.2.2026 § 3 MUKAINEN

KAAVA KUULUTETTU VOIMAAN 8.5.2026

TEKNISENÄ KORJAUKSENA LISÄTTY MAININTA MUUTOKSEN KOSKEMISESTA MYÖS KIRINTÖVAARAN RANTA-ASEMAKAAVA

ASEMAKAAVAMÄÄRÄYKSET:

1. RAKENNUKSET ON LIITETTÄVÄ YLEISEEN VESI- JA VIEMÄVERKOSTOON.
2. RAKENNUKSET, Pihat, AUTOPAIKAT, TIET JA TEKNISEN HUOLLON VERKOSTOT ON TOTEUTETTAVA SITEN, ETTÄ MAHDOLLISIMMAN VÄHÄN RIKOTTAEN KÄYTTÄÄN LOUHIJAIN TAI MUUTTAAN MAANPINTAA JA SEN TASAUSTA TAI KAADETTAAN PUUSTOA. RAKENTAMISEN TOTEUTTAMISSE PELASTUSTOIMEN VAATIMUKSET ON OTETTAVA HUOMION.
3. RAKENNUKSEN PAIKAN TULLEE OLLA VÄHINTÄÄN 1.0 M JA ALUMMAN KASTUVAN RAKENTEN VÄHINTÄÄN 1.5 M VIERESSÄ OLEVAN VESISTÖN YLIMMÄN VEDENTASON YLÄPUOLELLELLA.
4. ASUIN-, LOMA- JA MAJUTUSRAKENNUKSEN VÄHIMMÄSETÄISYYS PUUSTOVYÖHYKKEEN MUODOSTAMASTA RANTAVIIASTA ON 25 M. POHJAPINTA-ALALTAAN ENINTÄÄN 30 M² SUURUISEN SAUNAN JA POHJAPINTA-ALALTAAN ENINTÄÄN 12 M² SUURUISEN GRILLIKATOKSEN, GRILLIKODAN, KODAN TAI LAAVUN VÄHIMMÄSETÄISYYS EM. RANTAVIIASTA ON 15 M. VENEVAIJAN, VERKKOKOPIN, UMAKOPIN JA MUIJEN VESISTÖN KÄYTTÖÖN TUKEUTUVAN RAKENNUKSEN SAA SUOJITTAA EM. RAJOJA LÄHEMMÄKSI RANTAA. RAKENNUSTEN ETÄISYYDEN RAKENNUSPAIKKOJEN VÄLISESTÄ RAJASTA ON OLTAVA VÄHINTÄÄN 4 M.
5. RAKENNUSTEN ON MUODOSTETTAVA KORTTELEITTAIN YHTENÄISIÄ RYHMIÄ, JOISSA ON TOISINSA SOPEUTUVA ULKOISEN PÄÄMATERIAALI JA VÄRISÄVY, KATTOKALTEVUUS, KATTOMUOTO JA KATEMATERIAALI. ULKOISEN PÄÄMATERIAALI ON PUUI JOKO LUONNONVÄRISENÄ TAI TUMMASÄVYISEKSI KÄSITELTYNÄ. VESIKATTEENA EI SALLITA KIRKASSAVYYSÄ TAI KILTÄVÄ KATEMATERIAALEJA.
6. KORTTELIEDEN RAKENNUSPAIKKOJEN LUKUMÄÄRÄ EI SAA LISÄTÄ, MIKÄLI KORTTELIN RAKENNUSPAIKKOJEN MÄÄRÄ VÄHENNETÄÄN, VOIDAAN KAAVAN MUKAISEN RAKENNUSPAIKKOJEN MÄÄRÄN MUKAISEN RAKENNUSOIKEUS JAKAA UUELLEEN JA POIKETA PÄÄRAKENNUKSEN, VIERASMAMJAN JA MUIJEN RAKENNUKSEN RAKENNUSOIKEUKSIEN JAKAUTUMISESTA.
7. LAJJOJEN AALLONMURTAJEN, LAITUREIDEN, VENEKAVANTOJEN JA VENESUOJEN RAKENTAMINEN VESIRAJAAN SEKA LUONNONTILAISEN RANNAN JA VESIRAJAN MERKITTÄVÄ MUOKKAAMINEN ON KIELLETTY.
8. ALUE SIIJAITSEE PORONHOITOALUEELLA, JONNE RAKENNETTAESSA ON OTETTAVA HUOMION POROJEN VAPAA LAIDUNOIKEUS (PORONHOITOLAKI 3 §); PORONHOITAJILLA ON OIKEUS LIIKKUA ALUEELLA PORONHOITOTEHTÄVISSÄ.
9. HULEVESIEN VIIVYTYYS TULEE SUUNNITELLA OSANA PIHA- JA TIESUUNNITELMIA. HULEVESIÄ TULEE VIIVYTTÄÄ JA JOHTAA MAANVARAISILLE ALUEELLE SITEN, ETTEIÄT NE PÄASE SUORAAN VESISTÖÖN. HULEVESIEN MÄÄRÄÄ VÄHENNETÄÄN MINIMIMMALLA VETÄ LÄPÄISEMÄTTÖMIEN PINTOJEN MAARA.
10. RAKENNUSPAIKKAA EI SAA KOKONAAN AIDATA.